

## คู่มือติดตั้ง รหัสสินค้า RA SYS-2-311

Installation manual for RA SYS-2-311

### ข้อสำคัญที่ควรคำนึง ก่อนการติดตั้งระบบฟลัช:

โปรดถอดอุปกรณ์ทุกส่วนออก และทำความสะอาดแท่งน้ำทั้งหมด ห้ามใช้สารเคมีที่เป็นตัวฟอกขาว หรือเม็ดสีฟ้า หรือสารที่เกี่ยวข้องใส่ลงในแท่งน้ำ เพราะอาจจะทำให้ฟลัชทำงานผิดปกติได้

#### Important note before installation:

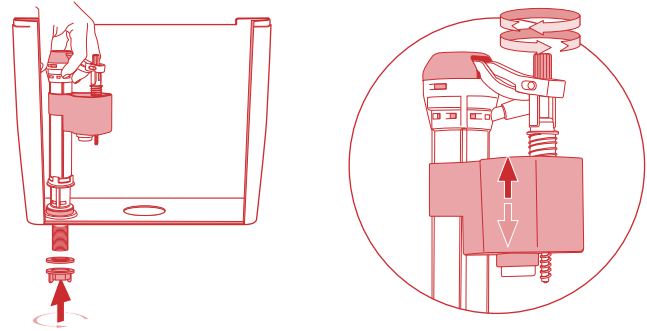
Please remove all parts of the fittings in the tank, clean the tank. Do not use chlorine (bleach) cleaners or related products.

### ส่วนที่ 1 - วาล์วเติมน้ำเข้า

#### PART 1 - Fill-valve

1. ถอดตัวล็อกยึด ด้านล่างของ วาล์วเติมน้ำเข้า ใส่ตัววาล์วเติมน้ำเข้าลงไปในแท่งค และยึดด้วยตัวล็อก กลับไปที่ใต้แท่งคด้านนอก ตัววาล์วเติมน้ำเข้า สามารถปรับระดับน้ำที่เติมเข้าในแท่งคนี้ได้ ตามความต้องการ โดยปรับระดับตามความสูงของตัวกล่องลอย

Unscrew the locknut and position the sealing washer. Fix with locknut at the bottom of the tank. Housing of the fill-valve can adjust the height according to the water level needed.

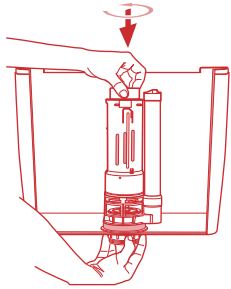
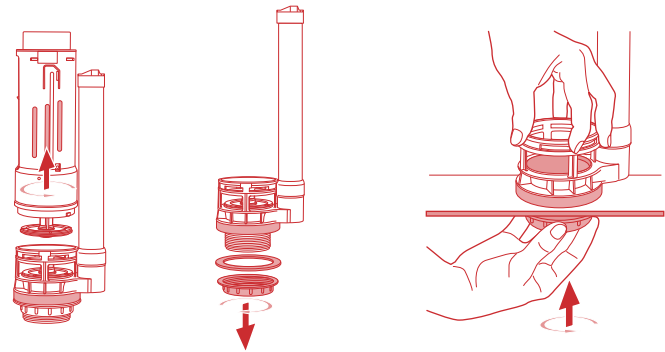


### ส่วนที่ 2 - ฟลัชน้ำออก

#### PART 2 - Flush-valve

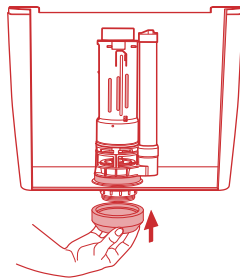
2. จับชุดน้ำออกไว้ หมุนตัวกระบอกถวนน้ำ ทวนเข็มนาฬิกาจนจุดปลดล็อก และดึงกระบอกออกจากฐาน ถอดตัวล็อกยึด ด้านล่างของฟลัชน้ำออก ใส่ตัวฟลัชน้ำออกลงไปในแท่งคและยึดด้วยตัวล็อก กลับไปที่ใต้แท่งคด้านนอก

Hold the base of the flush valve and rotate the body counterclockwise. Take it out from base. Unscrew the locknut to install valve. Position the valve inside the tank. Fix with locknut at the bottom of the tank.



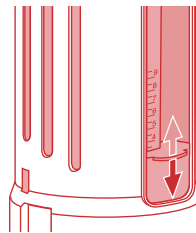
- 2.1. ใส่กระบอกถวนฟลัชที่ปรับระดับน้ำแล้ว กลับลงไปที่ฐานล็อก และหมุนล็อกอีกครั้ง และหมุนปรับให้ตรงกับปุ่มกดแบบครึ่งฟลัชและเต็มฟลัช บนฝา

Position the well-adjusted body to the base, rotate it to the proper lock position



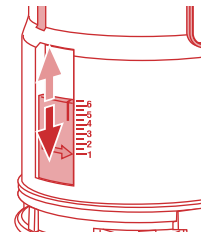
- 2.2. นำแท่งคที่ประกอบตัววาล์วเติมน้ำเข้า และ ฟลัชน้ำออกแล้ว ไปวางบนโต๊ะสุญก้นที่ส่วนหนึ่ง โปรดระวังว่าตัววงยางกม ใต้วงคถูกต้องและแน่นพอ ตรงกับส่วนที่น้ำจะไหลจากแท่งคเข้าสู่ส่วนใดหนึ่ง จากนั้นใช้นิ้วยึด หมุนยึดระหว่างแท่งคกับโต๊ะส่วนหนึ่งให้แน่นด้วยมือหมุน

Put the tank that is assembled with fill-valve and flush-valve on the pan, ensure the rubber gasket located well over the outlet of the tank. Insert the connecting bolt into the installation hole and tighten locknut manually.



- 2.3. การปรับปริมาณน้ำที่ฟลัชออก แบบเต็มฟลัช สามารถปรับปุ่มเลื่อนขึ้นลง ตรงปุ่มที่ระบุว่าเป็น FULL

Full Flush volume can be adjusted by moving full flush float up and down.



- 2.4. การปรับปริมาณน้ำที่ฟลัชออก แบบครึ่งฟลัช สามารถปรับปุ่มเลื่อนขึ้นลง ตรงปุ่มที่ระบุว่าเป็น HALF

Half Flush volume can be adjusted by moving half flush float up and down.



- 2.5. ต่อสายยางเติมน้ำจากท้าวาล์วเติมน้ำเข้า ไปยัง ตัวท่อน้ำล้นของฟลัชน้ำออก ติดปุ่มกดลงไปในบนฝาแท่งค

Attach the refill tube to the overflow pipe for refill into pan.

### ส่วนที่ 3 - ตัวปุ่มกดฟลัช

#### PART 3 - Push button

3. ติดปุ่มกดลงไปในบนฝาแท่งค โปรดระวังเรื่องปุ่มครึ่งฟลัช และเต็มฟลัช โดยให้ปุ่มกด ตรงกับกระบอกน้ำฟลัชที่เป็นครึ่งฟลัช และเต็มฟลัช

Install push button on the lid of the tank, make sure that the push button on the tank is well install according to the full flush and half flush position.

